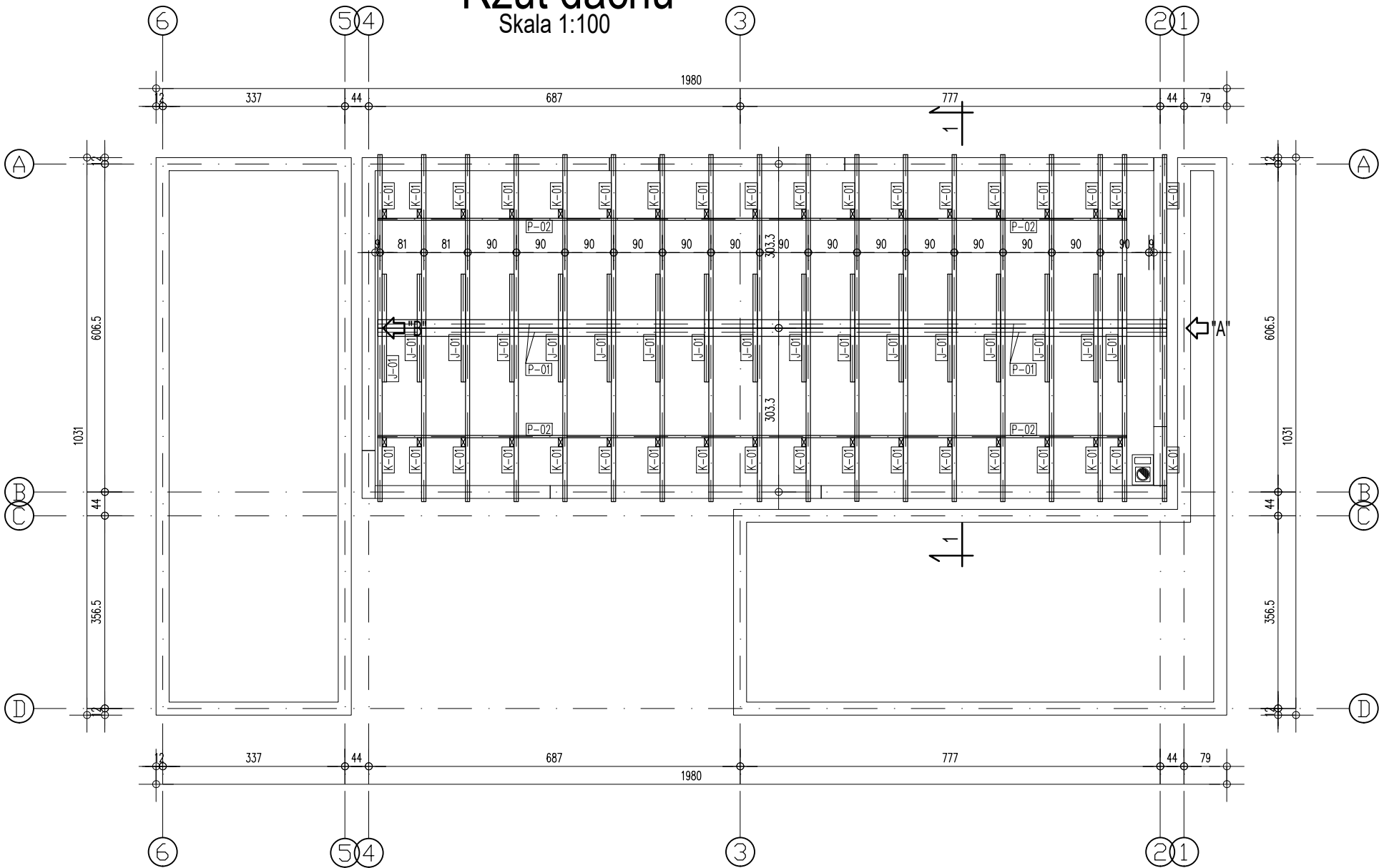


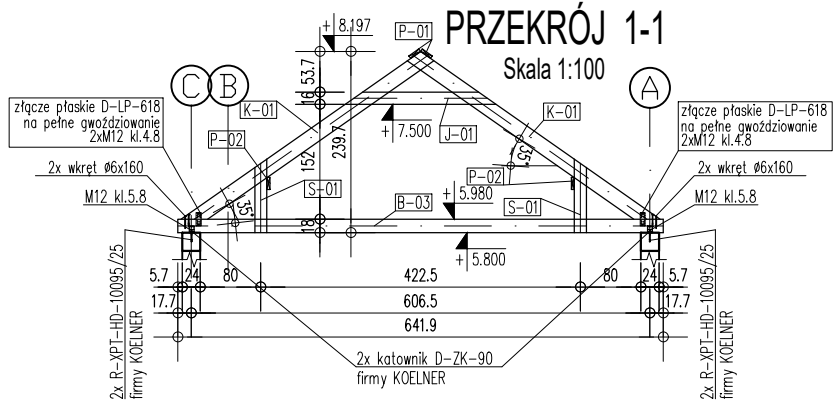
Rzut dachu  
Skala 1:100



- UWAGA:
- Wymiary i poziomy wszystkich elementów konstrukcyjnych przed wbudowaniem muszą zostać sprawdzone na budowie.
  - Wszystkie elementy drewniane należy zabezpieczyć przed korozją biologiczną środkami dopuszczonymi do stosowania w budownictwie mieszkalnym zgodnie z wytycznymi producenta (np. fobos m2, ogniochron lub tytan).
  - Odległość kanałów dymowych od nieosłoniętych elementów drewnianych min. 30cm.
  - Maksymalne podcięcie krokwi – 3cm.
  - Połączenie krowi z jętkami wykonać jako skręcane śrubą M16 kl.5.8.
  - Kominy z kanałami dymowymi i spalinowymi w miejscu przejścia w pobliżu elementów więźby dachowej należy co najmniej otynkować warstwą 3cm tynku cem.-wap. na siatce lub obmurować cegłą klinkierową.
  - Wiązary mocować do żelbetowej podpory na łącznik ciesielski D-ZK-90 na pełne gwoździowanie (firma KOELNER). Połączenie z popdporą wykonać na 2xkotwa R-XPT-10095/25 (firma KOLNER).
  - Połączenie krokiew-słup oraz belka-słup wykonać jako skręcane śrubą M16 kl. 5.8.

Beton  
Stal zbrojeniowa  
Otulina  
Stal kształtowa  
Drewno

C25/30  
klasa C - B500SP  
3cm  
S235  
C24



ZESTAWIENIE WIĘZBY DACHOWEJ

Nachylenie połaci		a = 35,0°		cos α = 0,819152			
Symbol	Przekrój	Długość	Długość	Ilość	Objętość		
Nazwa	szer.	wys.	rzutu	1 sztuki	1 sztuki	Objętość	
	[cm]	[cm]	[m]	[m]	[sztuk]	[m3]	[m3]
Krokwie							
K-01	8	20	3,21	4,30	36	0,068800	2,476800
Belki							
B-01	8	18	3,13	3,40	15	0,048960	0,734400
B-02	8	18	6,42	6,70	19	0,096480	1,833120
B-03	8	18	2,48	2,70	1	0,038880	0,038880
B-04	8	18	2,50	2,70	1	0,038880	0,038880
Słup							
S-01	8	16	0,97	1,20	34	0,015360	0,522240
Wymian							
W-01	10	18	0,84	1,10	2	0,019800	0,039600
W-02	4	16	0,82	1,10	16	0,007040	0,112640
W-03	4	16	0,60	0,80	14	0,005120	0,071680
Płatow							
P-01	4	16	4,86	5,10	6	0,032640	0,195840
P-02	18	20	4,61	4,90	6	0,176400	1,058400
Jętka							
J-01	8	16	2,05	2,30	17	0,029440	0,500480
				Σ			7,622960

Drewno konstrukcyjne klasy C24

Uwaga: zamawiając elementy drewniane należy dodać do długości każdego elementu 20cm

Wersja	Opis	Data

Nazwa zamierzenia budowlanego:  
**Budynek mieszkalny jednorodzinny wraz z niezbędną infrastrukturą tech.**  
.....  
inwestor:  
.....  
.....

Projekt  
Stodola

dane kontaktowe:  
PROJEKT STODOLA  
TEL: 730 195 275  
INFO@PROJEKTSTODOLA.PL  
WWW.PROJEKTSTODOLA.PL

autor projektu/numer uprawnień: MGR INŻ. MIŁOŚ SILARSKI OPL/0886/POOK/13  
projektant adaptujący: .....  
podpisy: .....

branża: KONSTRUKCJA  
format: A3  
skala: 1:100  
data opracowania projektu powtarzalnego: 2020-11  
data adaptacji: .....

Rzut dachu

numer projektu 24E - PB - K - A -  
stadium  
branża  
wersja  
numer rysunku K-04